

# AHS ■ VARIOFLEX MOBIL

Überflur-Rollenbremsprüfstände für Pkw und Lkw

HIGH-TECH-PRODUKTE  
MADE IN GERMANY

Unkompliziert und  
flexibel - mobile  
Prüfkonzepete von AHS!

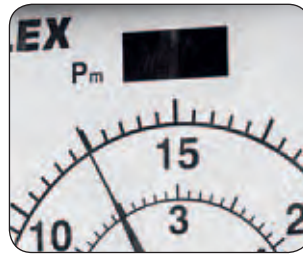


AHS ■ PRÜFTECHNIK

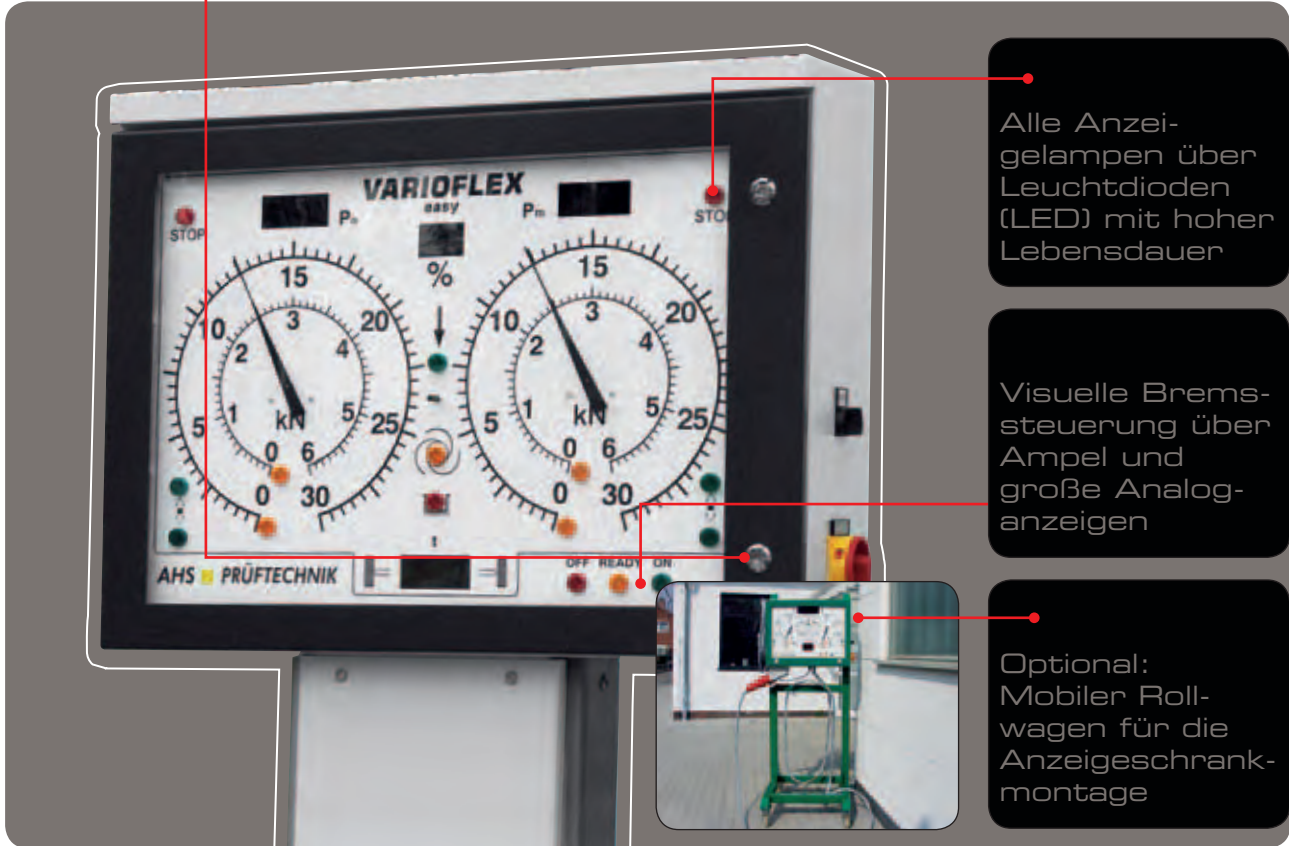
[www.ahs-prueftechnik.de](http://www.ahs-prueftechnik.de) [info@ahs-prueftechnik.de](mailto:info@ahs-prueftechnik.de)



Spezienschlösser und Silikonabdichtung für leichte Wartung und Pflege



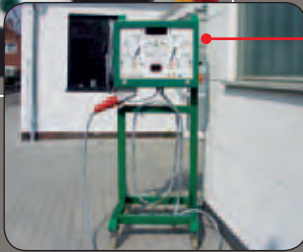
Vorbereitung für Drucktransmitter, Differenzanzeige, Gegenlauf und Waage



Alle Anzeigelampen über Leuchtdioden (LED) mit hoher Lebensdauer

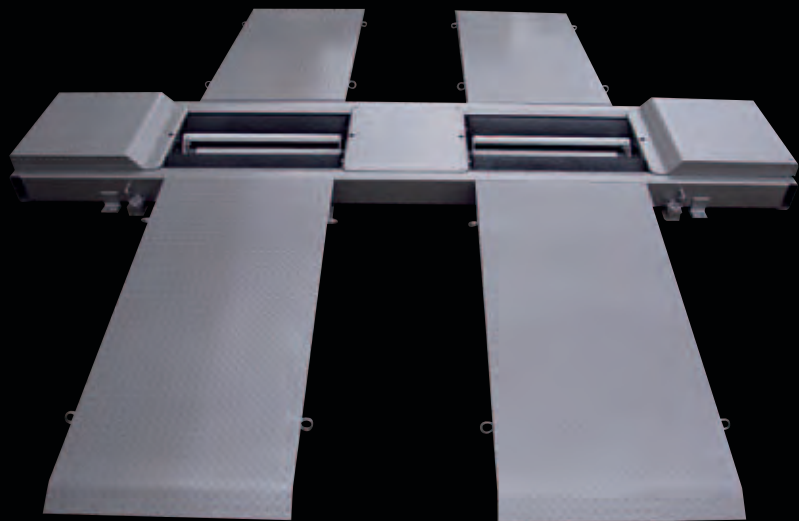
Visuelle Bremssteuerung über Ampel und große Analoganzeigen

Optional: Mobiler Rollwagen für die Anzeigeschrankmontage



## VARIOFLEX ÜBERFLUR & MOBIL - ABLADEN, AUFBAUEN, PRÜFEN: EINFACHER GEHT ES NICHT!

Aufwändige Fundamentarbeiten und Probleme bei gemieteten Objekten gehören der Vergangenheit an. Der AHS Varioflex Überflur und Mobil kann stationär oder mobil betrieben werden. Immer ausgestattet mit Technologie, die den höchsten Ansprüchen genügt. Die geringe Aufbauhöhe von nur 21 cm gewährleistet auch das Prüfen von PKW. Zahlreiche Behörden, Speditionen, Busunternehmen, Firmen mit großem Fuhrpark und militärische Einrichtungen im In- und Ausland setzen den AHS Varioflex Überflur und Mobil aufgrund seiner leichten Handhabung und robusten Konstruktion ein.



Einteiliger oder zweiteiliger Rahmenbau, nur 21 cm hoch. Auch Tiefladerausführung

Langlebige Vollkunststoffkorundbeschichtung für hohe Belastungen

2 x 10 kW Motore oder optional 2 x 11 kW Motore (beim 260er serienmäßig)

Waagevorbereitung serienmäßig

Kompakter  
Transport,  
schneller Aufbau



Versch. Ram-  
penvarianten:  
einlegbar oder  
hydraulisch auf-  
und absenkbar  
(optional)

## SCHNELL. EFFEKTIV. AUSSAGEKRÄFTIG.

Der AHS VARIOFLEX Überflur & Mobil kann optional mit einer kompletten PC-Anlage oder Laptop sowie werkstattgerechten Aufbewahrungslösungen aufgerüstet werden. Die Prüfsoftware PICARO II wurde speziell für die Anforderungen in der Werkstatt entwickelt und bietet neben der Steuerung des Prüfablaufes auch zahlreiche Editier- und Archivierungsmöglichkeiten sowie die Verwendung von Referenzmessungen. Die Netzwerkfähigkeit ist selbstverständlich. Das aussagekräftige Prüfprotokoll beinhaltet nicht nur alle erforderlichen Werte, sondern auch detailgenaue Grafiken und ist damit eine aktive Verkaufshilfe.

**Robuster, tragbarer Koffer  
für Laptop und Drucker**



Speziell für Fahrzeuge mit starr verbundenen Antriebsachsen ohne Freischaltmöglichkeit: die in der Rampe integrierte Freilaufrollbahn, inkl. Montagerahmen (Abb. links).

### **Mobile High-Tech Prüfstraße**

Für den Überflur & Mobil gibt es zahlreiche Zubehör. Mit Waage, Drucktransmittern, Pedalkraftmesser, Achs- und Gelenkspieltester kann er zur Prüfstraße aufgerüstet werden.

### **Optionsmöglichkeiten unter anderem:**

- Thermostatgesteuerte Schrankheizung
- Wetterschutzhaube
- Rampen hydraulisch auf- und absenkbar
- 2 x 11 kW Hochleistungsflachgetriebemotore (bei 260er Ausf. serienmäßig) mit Speziallagern und Mess-/Anzeigebereich 0-8 und 0-40 kN
- Elektrische Motorbremsen für 11 kW Motore
- Tragbarer, robuster PC-Koffer für Laptop und Drucker
- Softwarepaket PICARO II
- Achslastwaage (bei einteiligem Rollensatz) bzw. Rad- und Achslastwaage (bei zweiteiligem Rollensatz)
- Pneumatische oder hydraulische Drucktransmitter (schlauchgeführt oder funkgestützt)
- Pedalkraftmesser
- Freilaufrollbahn, integriert in Rampe



# AHS ■ VARIOFLEX MOBIL

Überflur-Rollenbremsprüfstände für Pkw und Lkw

Ausstattung serienmäßig	306	260
Einteiliger oder geteilter Rollensatz	✓	✓
Vollkunststoffkorundbeschichtete Prüfrollen Ø in mm	190	260
Laufrollen gleichhoch	✓	✓
Prüfbreite min./max. in mm	800/2900	800/2900
Spritzwassergeschützte leichtlaufende Stirnrad-Getriebemotore	✓	-
Hochleistungs-Flachgetriebemotore mit Speziallagern	-	✓
Antriebsleistung in kW	2 x 10	2 x 11
30 m Signalkabel zum Anschluss des Rollensatzes	✓	✓
<b>Zuschaltschutz</b> der Motoren bei Fremdantrieb [falsches Ausfahren bei stehenden Rollen]	✓	✓
Seitenversetzter Stern dreiecklauf der Motoren	✓	✓
Modernes, wartungsarmes DMS-System	✓	✓
Wahlweise Handsteuerung und Automatikbetrieb	✓	✓
Einzelradschaltung über Kabelfernbedienung und Totmannschaltung mit 20 m Steuerkabel	✓	✓
Anlauf- und Wiederanlaufautomatik	✓	✓
Abschaltautomatik, Ausfahrhilfe und Anlauf-Blockierschutz	✓	✓
<b>Schalt- und Anzeigeschrank</b>	<b>306</b>	<b>260</b>
Schalterschrank mit zwei großen Analoganzeigen und automatisch umschaltendem Messbereich	✓	✓
Vier Messbereichsanzeigeleuchten	✓	✓
Vier Fahrtrichtungslampen	✓	✓
Vorbereitung für Gegenlauf	✓	✓
Abschließbarer Hauptschalter	✓	✓
Alle Anzeigelampen über <b>Leuchtdioden (LED)</b> (hohe Lebensdauer!)	✓	✓
Automatiklampe	✓	✓
Einfahrkontrolllampe <b>für aktive Sicherheit</b>	✓	✓
Visuelle Brems-Steuerung über Ampel	✓	✓
Differenzgrenzwertlampe	✓	✓
<b>Spezienschlösser</b>	✓	✓
Silikonabdichtung <b>schützt vor Spritzwasser</b>	✓	✓
Vorrüstung für digitale Bremskraft-Differenzanzeige	✓	✓
Vorrüstung für AHS-Achstester AT 5002	✓	✓
Vorrüstung für Radlastwaage (bei einteiligem Rollenstand)	✓	✓
Vorrüstung für Rad- und Achslastwaage	✓	✓
Vorrüstung für Drucktransmitter (schlauchgeführt oder über Funk)	✓	✓
<b>PC-Schnittstelle, Netzwerkfähigkeit</b>	✓	✓
<b>Technische Informationen</b>	<b>306</b>	<b>260</b>
Max. zulässige Überfahrlast in kg	16000	16000
Anzeigebereich in kN	0-6/0-30	0-8/0-40
Messbereich in kN	0-6/0-30	0-8/0-40
Prüfgeschwindigkeit in km/h	2,3	2,3
Elektrischer Anschluss in V/A	400/63	400/63
<b>Abmessungen</b>	<b>306</b>	<b>260</b>
Rollensatz (L x B x H) in mm	880/ 4780/210	1000/ 5000/300
Schalt- und Anzeigeschrank (H x B x T) in mm	600/ 760/210	600/ 760/210
Gewicht Rollensatz, Rampen und Anzeigeschrank in kg ca.	2.500	2.700

AHS ■ PRÜFTECHNIK GmbH & Co. KG Richtstraße 32 D-27753 Delmenhorst  
Tel. 04221/9182-0 Fax 04221/9182-20 info@ahs-prueftechnik.de

AHS ■ WILDAU GmbH & Co. KG Gewerbeparkstraße 5 D-15745 Wildau  
Tel. 03375/5184-0 Fax 03375/5184-20 info@ahs-prueftechnik.de



Dieser Prospekt basiert auf dem technischen Wissensstand vom August 2008. Neuerungen, Änderungen und Ergänzungen behalten wir uns vor. Für drucktechnische Fehler können wir keine Haftung übernehmen.