

NEU

ML TECH +

noch mehr Fahrwerkvermessung
even more wheel alignment



- Vermessen ohne Kabelverbindung
- Leichte Messwertaufnehmer
- Einfache Felgenschlagkompensation
- *Measurement without cable connection*
- *Low weight sensorheads*
- *Easy runout compensation*

Details, die sich für Ihren Fahrwerksservice bezahlen *Details which pay dividends for your alignment*



Das neue Fahrwerkvermessungs-System ML TECH + von Beissbarth liefert jetzt noch mehr Vorteile, die Ihrem Service Gewinn bringen. Die exakte Felgenschlagkompensation mit Drehgeber sorgt für unverfälschte Messergebnisse. Komponenten in Leichtbauweise machen das Handling einfach. Und die Messwerte werden per Funk vom Kfz-Rad in den Rechner des fahrbaren Geräteschranks übertragen. Sind quasi in Echtzeit auf dem Monitor sichtbar. Das bringt Geschwindigkeit und Sicherheit. Machen Sie jetzt mehr aus Ihrem Service. Mit dem neuen ML TECH + von Beissbarth.

Beissbarth's new ML TECH + wheel aligner system now delivers even more advantages to benefit your service. The precise runout compensation with shaft encoder ensures that measurement results are not falsified. Lightweight components make handling easy. And the measurements are transferred by wireless from the car wheel to the mobile equipment cabinet's computer. They are visible on the monitor almost in real-time. That produces speed and safety. Now gain more from your service – with the new ML TECH + from Beissbarth.

hlt machen ment service



Unverfälschte Messergebnisse.

Viele Fahrzeughersteller fordern für die Fahrwerkeinstellung vorab die Kompensation des Felgenschlages. Beissbarth hat für diesen Vorgang die Drehgeber-Technik entwickelt. Das macht die Felgenschlagkompensation einfach und die Fahrwerkeinstellung präziser.

Unfalsified measurement results.

Many vehicle manufacturers demand prior runout compensation for chassis adjustment. For this procedure, Beissbarth has developed the shaft encoder technique. That makes runout compensation easier and wheel alignment more precise.

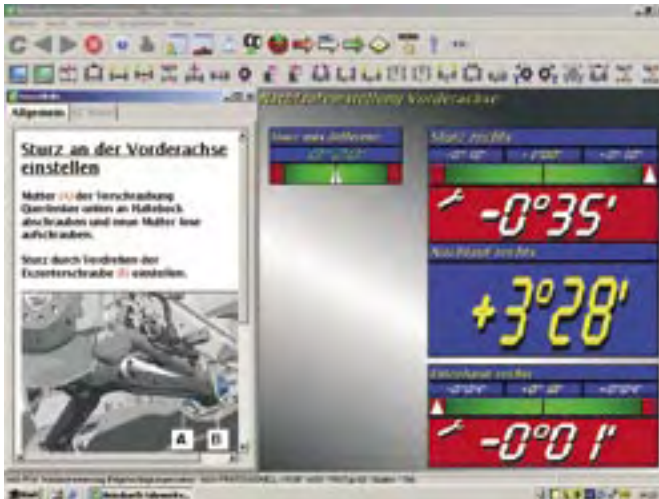


Kabellos vermessen.

Jeder Messwertaufnehmer hat zwei CCD-Infrarot-Kameras mit Prozessor und Funkantenne. Daraus ergibt sich ein 360°-Messfeld rund um das Auto. Der Vorteil dieser Technik: sehr hohe Messgenauigkeit, permanente System-Präzisionskontrolle und eine kabellose Messwertermittlung. Letzteres verkürzt die Rüstzeiten zur Vermessung ganz erheblich.

Measurement without cables.

Each reading recorder has two CCD infrared cameras with processor and wireless antenna. This produces a 360° measurement field around the car. Here is the advantage of this technique: extremely high measurement precision, permanent precision system monitoring and wireless measurement calculation. The latter shortens the setup times for measurement quite considerably.



Windows XP Home Betriebssoftware.

Der Rechner und die Betriebssoftware vom ML TECH + garantieren Ihnen das parallele Arbeiten in mehreren Programmen und die Vernetzung. Mit Ihrem Annahme-PC oder dem Internet. Damit Sie sich z. B. neue Fahrzeugsolldaten oder Software aus www.beissbarth.com runterladen können.

Windows XP Home operating software.

The computer and the operating software from TECH + are your guarantee of simultaneous working in several programmes and of networking – with your reception PC or the Internet. This enables you to download new vehicle target data or software from www.beissbarth.com.

Detail Info

- 8-faches Spurgeber-System für ein 360°-Messfeld (wichtig bei Unfallfahrzeugen)
- Nachrüstbar mit Original-Automobil-Hersteller Messroutinen von VW und Mercedes-Benz
- Einfache Felgenschlag-Kompensation mit Drehgeber
- Maximale Effizienz durch drei wählbare Messroutinen: programmgeführt, schnellvermessen, wahlfreier Zugriff für Einzelwertprüfung
- CCD-Infrarot-Kameras mit erweitertem Spurmessbereich und integriertem Sturzpendel ermöglichen die Nachlaufmessung bei 20° mit mechanischen Drehuntersätzen
- Datenübertragung zum PC-Geräteschrank per Funk
- Große Live-Messwertanzeige mit eingeblendeten Fahrzeug-Solldaten erleichtern die Einstellarbeiten
- Spuranzeige im eingeschlagenen Zustand für bequeme Spurstangeneinstellung
- Spur- und Sturzanzeige im angehobenen Zustand für bequeme Spurstangeneinstellung
- Fahrzeug-Solldatenbank mit über 20.000 Daten von mehr als 65 Fahrzeugherstellern
- DVD-/CD-Brennerlaufwerk
- Software-Update über Internet
- Serienmäßig mit ASA-Schnittstelle

Detailed information

- 8-point track transmitter system for a 360° measurement field (important for vehicles which have been involved in an accident)
- Field-upgradeable with original vehicle manufacturer measurement routines from VW and Mercedes-Benz
- Easy runout compensation with shaft encoder
- Maximum efficiency due to selectable measurement routines: program-assisted, quick measurement, random access for individual value testing
- CCD infrared cameras with extended toe measurement range and integrated camber pendulum make it possible to align the castor value at 20° with mechanical turntables
- Data are transferred wireless to the PC equipment cabinet
- Large live measurement displays with overlaid vehicle target data make the adjustment tasks easier
- Toe adjustment at full steering lock for convenient track rod adjustment
- Toe and camber display in an elevated state for convenient adjustment
- Vehicle target database with over 20,000 data from more than 65 vehicle manufacturers
- DVD/CD writer
- Software update via Internet
- ASA-interface as standard

Präzision ohne Kompromisse *Precision without compromise*



Sonderzubehör *Accessories*



BB-Nr: 932 401 111

Multi-Quickspanner,
Spannbereich bis 23".
*Multi-quick clamping devices,
clamping range up to 23".*



BB-Nr: 932 402 092

Spannhülsen-Set aus Alu,
zwölf Stück.
*Clamping sleeve set of
aluminium, 12 pieces.*



BB-Nr: 932 401 098

Alu-Drehuntersatz,
elektronisch.
*Aluminium turntable,
electronic.*



BB-Nr: 932 401 015

Schiebeuntersatz kurz.
Short sliding plates.



BB-Nr: 932 401 011

Schiebeuntersatz lang.
Long sliding plates.



BB-Nr: 932 402 016

Präzisions-Spoileradapter.
Precision spoiler adapter.



BB-Nr: 982 507 115

VW-Solldatensatz
mit Messroutine.
*VW target dataset with
measurement routine.*



BB-Nr: 982 507 112

Mercedes-Benz Solldatensatz
mit Messroutine.
*Mercedes-Benz target dataset
with measurement routine.*

Technische Daten ML Tech +

Kfz-Speicherplätze: unbegrenzt
Texte erscheinen in der programmierten Landessprache

Spannsystem

Multi-Quickspanner Arbeitsbereich Pkw 10 - 23"
Quick-Spanneinheiten Arbeitsbereich Pkw 10 - 20"
(beide optional bis 26")

Drehuntersätze

Tragfähigkeit für Pkw 1.000 kg
Drehwinkel bis 360°
L x B x H 450 x 450 x 50 mm
Schiebebereich ± 50 mm
Gewicht 18 kg

Schiebeuntersätze

Tragfähigkeit für Pkw 1.000 kg
Drehwinkel ±10°
L x B x H 450 x 450 x 50 mm
Schiebebereich +65 <-> -50 mm
Gewicht 17 kg

Funksystem

2,4 GHz (MHz 433)
Mehrkanal-System

Spannungsversorgung

100 - 115 V AC / 220 - 240 V AC
Frequenz 50/60 Hz
Leistung 0,5 kW
Sicherung 3,15 A (träge)
(andere Anschlüsse auf Anfrage)

Abmessungen

Geräteschrank inkl.
17" TFT-Monitor (B x T x H) ca. 980 x 800 x 1.600 mm
Gewicht 80 kg
Farbe: RAL 7011 (grau)
RAL 5015 (blau)

Änderungen in der Technik und Ausstattung bleiben vorbehalten. Bilder können Sonderzubehör beinhalten.

Technical data ML Tech +

Vehicle storage locations: unlimited
Texts appear in the programmed national language

Clamping system

Multi-quick clamp Working range cars 10 to 23"
Quick clamping units Working range cars 10 to 20"
(both optionally up to 26")

Turntables

Load bearing capacity for cars 1,000 kg
Rotational angle up to 360°
L x W x H 450 x 450 x 50mm
Sliding range ± 50 mm
Weight 18 kg

Sliding plates

Load bearing capacity for cars 1,000 kg
Rotational angle ±10°
L x W x H 450 x 450 x 50mm
Sliding range +65 <-> -50mm
Weight 17 kg

Wireless system

2.4 GHz (MHz 433)
Multi-channel system

Power supply

100 - 115 V AC / 220 - 240V AC
Frequency 50/60 Hz
Performance 0.5 kW
Fuse 3.15 A (slow acting)
(other connections upon request)

Dimensions

Equipment cabinet incl.
17" TFT monitor (W x D x H) approx. 980 x 800 x 1,600 mm
Weight 80 kg
Colour RAL 7011 (grey)
RAL 5015 (blue)

We reserve the right to modify technical specifications and equipment. Images may contain optional extras.

Ihr Händler vor Ort:

Local distributor:

Beissbarth GmbH
Ein Unternehmen der Bosch-Gruppe
A Bosch Group Company
Hanauer Straße 101
80993 München (Munich, Bavaria)
Germany

Tel. +49-89-149 01-0
Fax +49-89-149 01-285/-240

www.beissbarth.com
sales@beissbarth.com