

# *geoliner® 670*



**Alineación en  
3 dimensiones**

Los alineadores 3D de la serie geoliner usan la tecnología más moderna en cuanto a videocámaras y ordenadores, una ventaja reconocida sobretodo por la elevada precisión y la extraordinaria velocidad del sistema. Los aparatos precisan un mantenimiento extremadamente reducido, ya que los delicados componentes utilizados para la medición se encuentran a distancia de seguridad del vehículo (cerca del cual las operaciones de regulación mecánica

representan una potencial fuente de peligro). El servicio de asistencia en todo el territorio europeo y el centro de formación profesional aseguran el máximo know-how técnico, desde la formación a la rápida intervención telefónica.

Durante la fase de alineación 3D, las videocámaras detectan la posición de los reflectores en un espacio tridimensional. El software Pro32, creado expresamente para tal fin,

asegura la máxima simplicidad de uso: son suficientes pocas explicaciones para aprender a utilizar el alineador 3D del mejor modo. El intuitivo software excluye la posibilidad de cometer errores en el uso, puesto que señala inmediatamente cualquier posible inexactitud en la introducción de los datos.

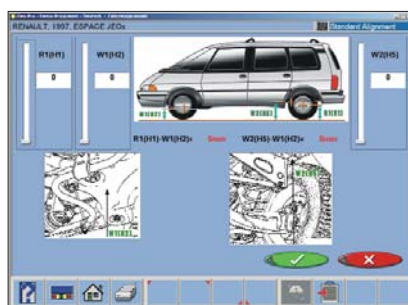
El geoliner 670 puede combinarse con soportes para las cámaras fijos o móviles y por lo tanto se adapta con flexibilidad a cualquier taller.

## Ahorro de tiempo



La alineación con un aparato 3D permite un notable ahorro de tiempo respecto a un aparato convencional, puesto que después del montaje de los cuatro reflectores sobre las ruedas, bastan pocos segundos para realizar un alineado completo del vehículo. De este modo pueden realizarse varias mediciones al día y amortizar la inversión en poco tiempo.

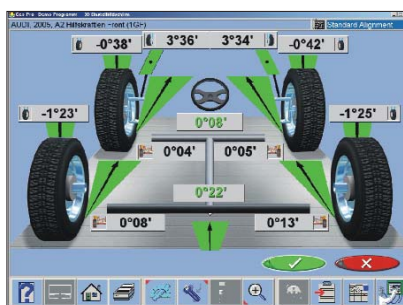
## Datos actualizados del fabricante



Una serie completa de datos específicos del fabricante e informaciones varias ayudan al operador incluso en la alineación de los tipos de vehículos menos comunes.

En efecto, se encuentran disponibles los datos de más de 25.000 modelos de los últimos 25 años.

## Visualización 3D completa



Todos los valores medidos se muestran con un gráfico tridimensional extremadamente claro que permite efectuar un diagnóstico global simple y preciso.

## Equipo

- 2 soportes cortos (versión para foso)
- 2 soportes largos (altura de trabajo de unos 1,20 m)
- Soporte transversal cámaras izq/der con sistema de cámaras
- PC con software usuario, datos de los vehículos, sistema operativo Windows®, alfombrilla de ratón, disco fijo, lector DVD y disquetes
- Terminal usuario móvil con monitor 17"
- Impresora en color DIN A4 con cable datos y de red
- Unidad altavoz y mando a distancia de infrarrojos
- Bloqueador de volante y aprieta-freno
- Garras de autocentrado 11" - 22" con discos reflectores delanteros, der/izq
- Garras de autocentrado 11" - 22" con discos reflectores traseros, der/izq

**Snap-on® Equipment**

### Alemania

Snap-on Equipment GmbH  
Werner-von-Siemens-Str. 2 · 64319 Pfungstadt  
Tel: +49 (0) 6157/12-0 · Fax: +49 (0) 6157/12-286 · www.snapon-equipment.de

### Reino Unido

Snap-on Equipment Ltd.  
48 Sutton Park Avenue · Reading RG6 1AZ  
Tel: +44 (0) 118/929-6811 · Fax: +44 (0) 118/966-4369 · www.hofmann.co.uk

### Francia

Snap-on Equipment France  
Za du Vert Galant · 15, rue de la Guivernone BP 7175 · 95310 Saint-Ouen-L'Aumône  
Tel: +33 (0) 134/48 58-78 · Fax: +33 (0) 134/48 58-70 · www.snapon-equipment.fr

### Italia

Snap-on Equipment s.r.l.  
Via Prov. Carpi, 33 · 42015 Correggio (RE)  
Tel: +39 0522/733-411 · Fax: +39 0522/733-410 · www.snapon-equipment.it

### Export - Europa, Oriente Medio, África

Snap-on Equipment s.r.l.  
Via Prov. Carpi, 33 · 42015 Correggio (RE)  
Tel: +39 0522/733-483 · Fax: +39 0522/733-479 · www.hofmann-ge.com