

Banco de frenos para turismos y caravanas

B 70 A N° 22630

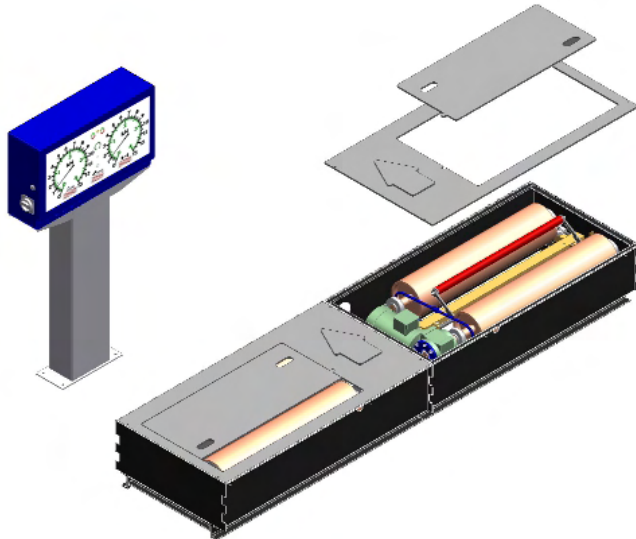


Imagen muestra equipo especial

- Banco de frenos moderno, digitalizado para turismos y camiones ligeros hasta 7,5 to de peso
- Bancada de rodillos partida y galvanizada
- Prueba automática de los ejes, del sistema de frenos y de la ovalidad sin la necesidad de un mando a distancia
- Comprobación automática de todas las pruebas de seguridad
- Compuesto con varias interfaces de red (p.ej. RS232, Can Bus)
- Calidad según DIN ISO 9001
- Certificado CE

Descripción:

El frenómetro SAXON B 70 A tiene la bancada de rodillos partida, galvanizada y puede ser montada en obras nuevas o en una de las numerosas obras existentes.

Sus bastidores con tinas de instalación son a la vez formwork perdido y con ello razonablemente para la preparación de fundación.

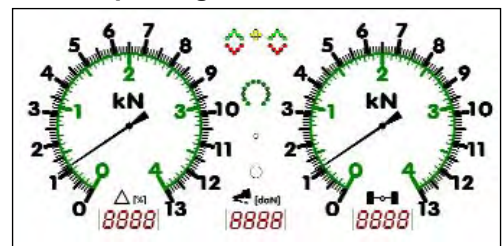
El montaje puede ser hecho en un foso o en una obra compacta. Por ese motivo se puede elegir la vía admisible que se necesite.

Gracias al nuevo sistema INWACO se puede hacer la prueba sin usar el mando a distancia que es opcional, agrupa automáticamente los ejes, sistemas de frenos y ovalidades y controla los valores límites.

El banco de frenos es suministrado con 15 m de cable y calibrado.

El frenómetro tiene las homologaciones EMV, CE, y está fabricado exclusivamente en Alemania por SAXON según DIN EN ISO 9001.

Aspecto general de la indicación



Mando a distancia



De serie:

- Juego de carcasas para la obra
- Bancada partida con 15 m de cable
- Consola
- Documentación técnica

Datos técnicos:

Recubrimiento de rodillos:	Corindón
Diámetro de rodillos:	200 mm
Velocidad de prueba:	5,0 km/h
Rango de medición:	0 - 4 ... 0 - 13 kN
Vía admisible:	800 - 2600 mm
Peso por eje máximo:	5000 kg
Motores (funcionamiento de prueba):	2 x 4 (6,2) kW
Voltaje:	400 V 50 Hz 3 fases
Fusible de protección:	35 A (lento)
Peso:	ca. 490 kg

Opciones:

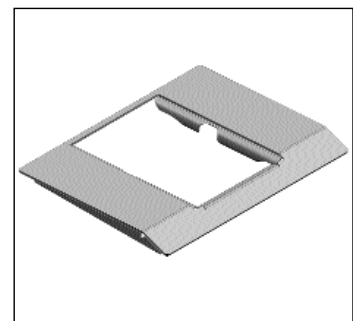
- Mando a distancia por infrarojos
- Indicadores adicionales LED para peso por eje, diferencia de frenada, ovalidad y programa de pruebas
- Conexión adicional "ayuda de salida automática"
- Impresora de color DIN A4 o láser
- Bascula por eje
- Conexión 4 x 4
- Dinamómetro de pedal (con cable o por radio)
- Pie de consola o brazo giratorio de pared
- Cubierta de rodillos
- Dispositivo para motos con programa de prueba
- Rodillos recubiertos de hierro



Dinamómetro de pedal con cable



Dinamómetro de pedal por radio



Adaptador para motos



Indicadores adicionales LED