

Banco de frenos

para camiones

B 99 A N° 22633

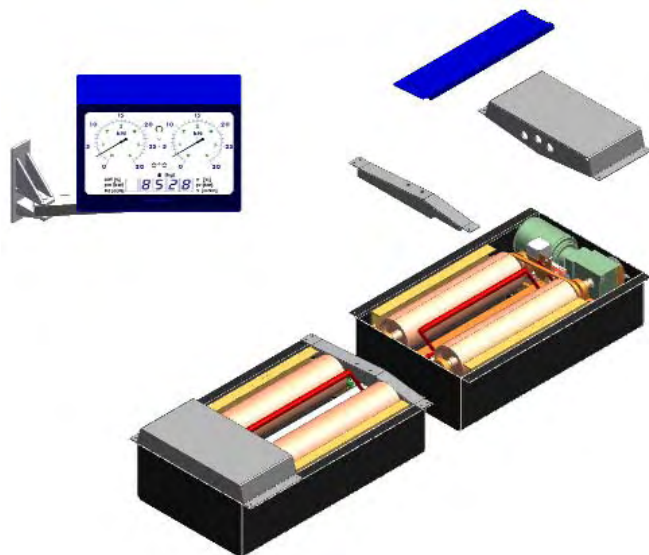


Imagen muestra equipo especial

- Banco de frenos moderno, digitalizado para camiones hasta 13 to de peso por eje
- Bancada de rodillos galvanizada y partida para la instalación de la versión partida o compacta
- Prueba automática del sistema de frenos y de la ovalidad con asignación de las pruebas efectuadas a sus correspondientes ejes o ruedas sin necesidad del mando a distancia
- Ayuda de salida automática de los rodillos de serie
- Compuesto con varias interfases de red
- Calidad según DIN ISO 9001
- Certificado CE

Descripción:

Las bancadas del frenómetro B 99 A son partidas e ideales para toda clase de camiones. El banco de pruebas con indicadores totalmente automáticos cumple con todas las exigencias que se necesitan hoy en día para una prueba de frenos de camiones.

Gracias a su moderna hardware y software el frenómetro tiene su propia inteligencia, que le permite medir la fuerza de frenada, aceleración, ovalidad y asignar las pruebas a sus correspondientes ejes o ruedas. También dispone de un chequeo automático para comprobar todas las funciones de la maquina. Se pueden comprobar todas las versiones de frenos así como vehículos 4x4.

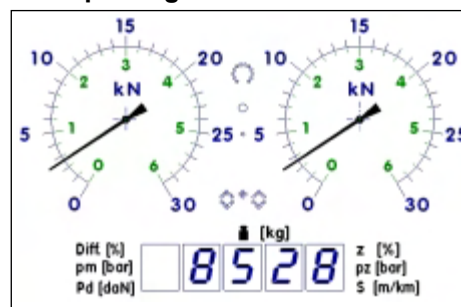
Existen diversas variantes de impresiones, como un listado para la ITV, una impresión de formato A5 para la prueba de seguridad, diversas impresiones de diagnóstico con análisis de los valores limites, etc.

El sistema de medición DMS asimétrico y libre de desgaste asegura unos resultados exactos. Ya que la bancada esta completamente galvanizada, es posible montarla en el exterior.

El banco de frenos tiene de serie la posibilidad de conectarlo a un PC, para mostrar los datos medidos. El frenómetro esta precableado con un cable de conexión de 25 m.

El banco de frenos tiene el certificado CE y esta fabricado exclusivamente en Alemania según el sistema de calidad DIN ISO 9001.

Aspecto general de la indicación



Mando a distancia



De serie:

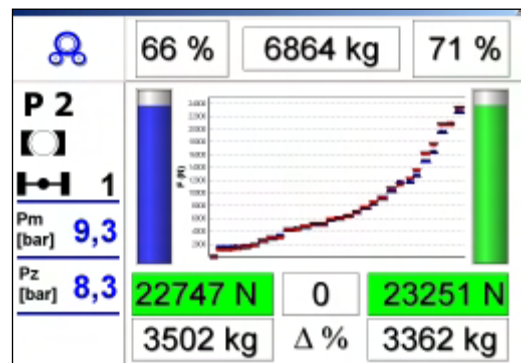
- Juego de rodillos
- Consola con la electrónica, indicación analógica, indicación de la diferencia de frenada
- Ayuda de salida automática de los rodillos
- Mando a distancia por infrarojos
- Interfases RS 232, CAN para un PC

Datos técnicos:

Peso por eje máximo:	13 to
Recubrimiento de rodillos:	Corindón
Diámetro de rodillos:	250 mm
Distancia entre rodillos:	470 mm
Elevación de rodillos:	50 mm
Velocidad de prueba:	2,4 km./h
Rango de medición:	0 - 6 / 0 - 30 kN
Diámetro de los relojes:	300 mm
Vía admisible:	800 – 2800 mm
Motores:	2 x 11 kW
Protección de la mecánica:	IP 54
Voltaje:	400 V / 50 Hz / 3 fases
Fusible de protección:	2 x 50 A (lento)

Opciones:

- Arranque suave y automático
- Indicación adicional de LCD
- Conexión 4 x 4
- Bascula de eje estática
- Impresora de color DIN A4
- Dinamómetro de pedal (con cable o por radio)
- Pie de consola o brazo giratorio de pared
- Cubierta de rodillos
- Posibilidad de conectarle un alineador al paso
- Indicación en PC con un modulo de diagnosis
- Conexión al banco de datos central sobre red



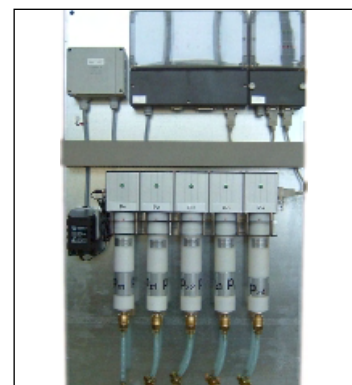
Modulo de diagnosis para camiones



Dinamómetro de pedal con cable



Dinamómetro de pedal por radio



Sensores de presión de aire por radio
sensores 1x Pm, 4x Pz con alarma