

Muchas gracias por adquirir nuestro producto. Esperamos que esta guía breve le sea útil.

**Muy importante: No conecte el USB hasta que se le indique.**

El USB es exclusivo para asanetwork, está marcado con una raya roja. El USB es irremplazable. En caso de pérdida... asanetwork no funcionará.



**Requisitos mínimos:** (si tiene dudas consulte página siguiente)

- Procesador: 1,6 GHz. Se recomienda 2 GHz.
- RAM: 1GB. Se recomienda 2 GB.
- Sistema Operativo: Windows XP SP3, Windows Vista SP1, Server 2008, Windows 7, Server 2008 R2, (32 y 64 Bits).

**Antes de empezar la instalación**

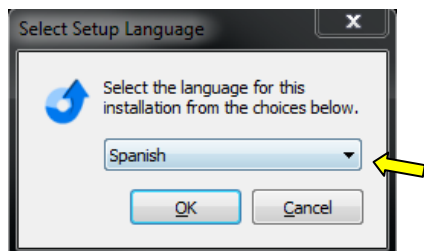
- Debe disponer de derechos de administración.
- Necesitará introducir usuario y contraseña, téngalo pensado.
- El programa Net.Framework 2.0/3.5 es necesario para asanetwork Manager. Actualice Windows mediante Windows Updated (recomendado) y así quedará instalado. Si lo prefiere descargue el fichero "Net.Framework" desde Microsoft [aquí](#) e instálelo.

**Importante: No conecte el USB.**

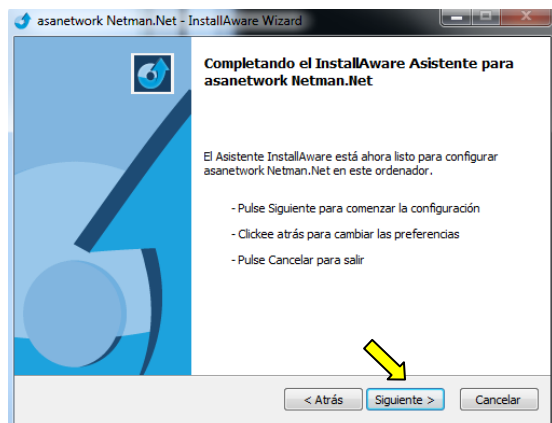
Primero se instale el programa asanetwork Manager. Si, por error, ya ha conectado el USB, retírelo.

**Proceso de instalación**

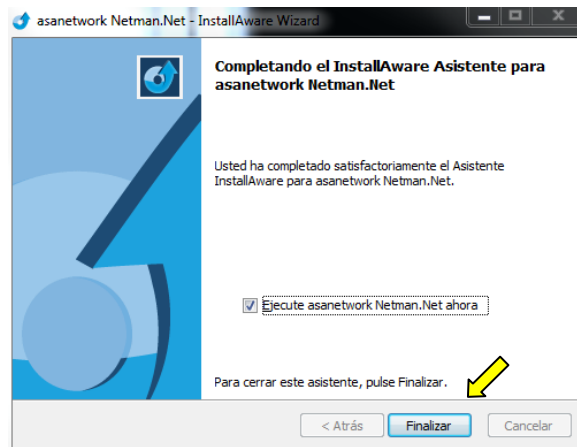
- Descargue el fichero "asanetwork Manager" desde [www.asanetwork.es/descargas](http://www.asanetwork.es/descargas)
- Ejecuteló desde el explorador.
- Seleccione su idioma.



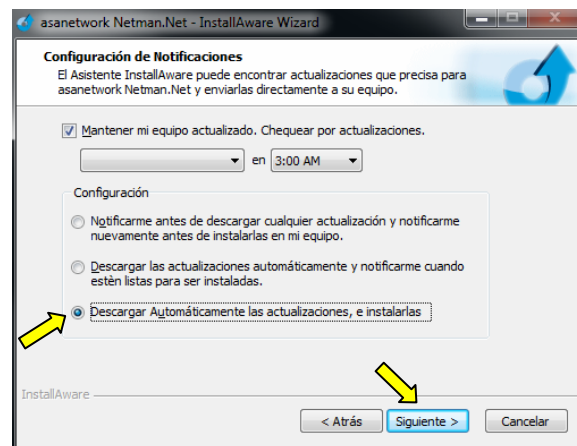
- Si se le indica que hay que instalar Borland Database Engine acéptelo y siga las instrucciones hasta finalizar.
- Siga las instrucciones y al llegar a esta pantalla, seleccione "Siguiente".



- Espere hasta ver la siguiente pantalla, pulse "Finalizar" y espere a que la pantalla desaparezca.



- Si un mensaje le indica que "Netman.Net.WinServe" está actuando como servidor de internet, permítalo.
- **Introduzca el USB y espere a que se instale.**
- Reinicie el equipo. Se iniciará automáticamente la configuración de actualizaciones automáticas.
- Siga las instrucciones y al llegar a esta pantalla le recomendamos la opción "Descargar automáticamente..."



- Introduzca nombre y contraseña (sólo así se garantiza la actualización automática) y siga las instrucciones hasta finalizar. Las actualizaciones automáticas ya están configuradas.

**Actualización a una versión más reciente**

Si la actualización automática detecta una nueva versión, un mensaje en forma de globo, se muestra en la barra de tareas (normalmente en la parte inferior derecha). Haga clic en el icono y siga las instrucciones.

**Desinstalar asanetwork Manager**

Vaya a panel de control, "Agregar o quitar programas" o "Programas y características". Seleccione asanetwork Manager, haga clic en el botón "Eliminar" y siga las instrucciones.

**Actualizaciones, reinstalaciones y documentación**

En [www.asanetwork.es/descargas](http://www.asanetwork.es/descargas)

Si necesita ayuda póngase en contacto, le ayudaremos.  
[soporte@b2b-automotive.es](mailto:soporte@b2b-automotive.es)

Esperamos que esta guía le sea útil.

Le presentamos las pantallas que encontrará en función de su sistema operativo.

Pulse en la esquina inferior izquierda "Inicio" (Botón de Windows), posteriormente "Panel de Control".

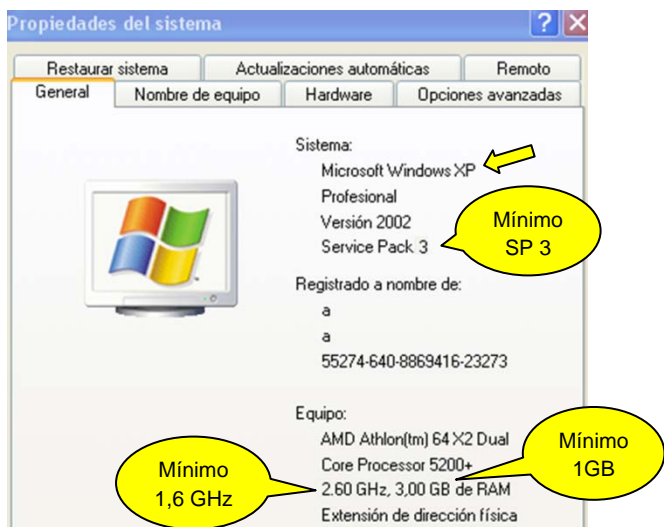
En función de la pantalla que vea siga las instrucciones explicadas posteriormente (están reproducidas las pantallas de los Windows XP, Vista y 7).

### Windows XP

Si ve la siguiente pantalla pulse "Rendimiento y Mantenimiento".



Pulse "Sistema" y obtendrá la información buscada.



### Windows Vista

Si ve la siguiente pantalla pulse "Sistema y Mantenimiento".



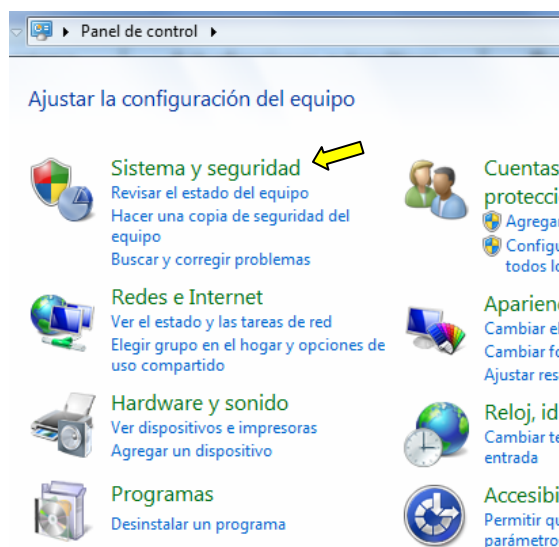
Pulse "Sistema" y obtendrá la información buscada.

### Ver información básica acerca del equipo

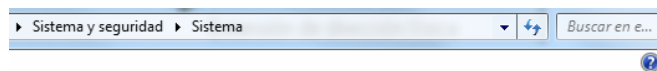


### Windows 7

Si ve la siguiente pantalla pulse "Sistema de seguridad".



Pulse "Sistema" y obtendrá la información buscada:



### Ver información básica acerca del equipo

